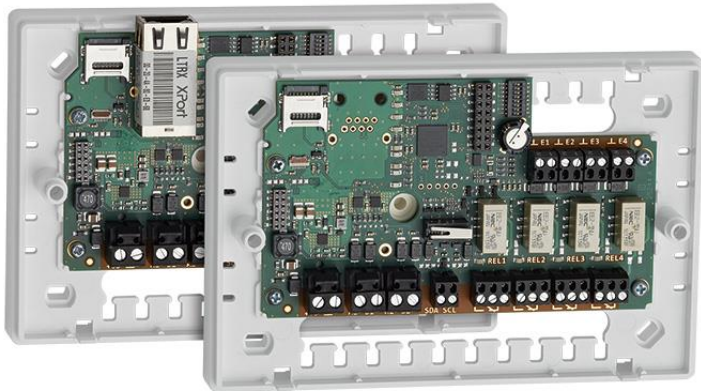


# VOXIO-T Zubehör

---

## I/O Box 4 DI / 4 DO: RS485 oder Ethernet



### Anwendungsbereiche

- Zubehör für phg\_crypt zur Türsteuerung und Türüberwachung im gesicherten Bereich

### Besondere Merkmale

- kompakte Bauweise
- einfache Aufputzmontage
- Anschlussart Schraub-/Steckklemmen

### Spannungsversorgung

- 8 ... 30 Volt/DC
- Leistungsaufnahme maximal

Variante RS485	1,5 VA
Variante X-Port / TCP/IP	2,5 VA

### Schnittstellen

- 2 x RS485 nicht galvanisch getrennt **oder** 1 x RS485 nicht galvanisch getrennt und 1 x Ethernet TCP/IP (X-Port Lantronix)

- 1 x Steckplatz für optionale Zusatzmodule (unterstützte Module auf Anfrage)

### Eingänge / Ausgänge

- 4 Eingänge
- 4 Ausgänge (Relaiskontakt)  
Schaltspannung: 30V/DC  
Schaltstrom: 1A/DC
- Sabotagekontakt (detektiert das Entfernen des Gehäusedeckels)
- Abrisskontakt (detektiert das Entfernen des komplettes Gerätes bei geschlossenem Gehäusedeckel)

### Abmessungen

- B/H/T 150mm/100mm/36mm

### Temperaturbereich

- Betriebstemperatur -20°C bis +60°C

### Schutzart

- IP 30 im Gehäuse (nach EN 60529)

### Firmware / Softwareprotokolle

- phg\_crypt
- kdspz.

Weiterführende Informationen (Technische Datenblätter, Artikelnummern, Preise, kundenspezifische Individualisierungen usw.) zu sämtlichen Zubehörteilen auf Anfrage.