

ADMITTO – Interface – Konfigurations-Tool (AIKT) 68308

Mit dem Konfigurationstool kann ein ADMITTO–Leser mit ARM-Interface und aktiviertem HID-Steuerkanal auf die jeweiligen Bedürfnisse eingestellt werden.

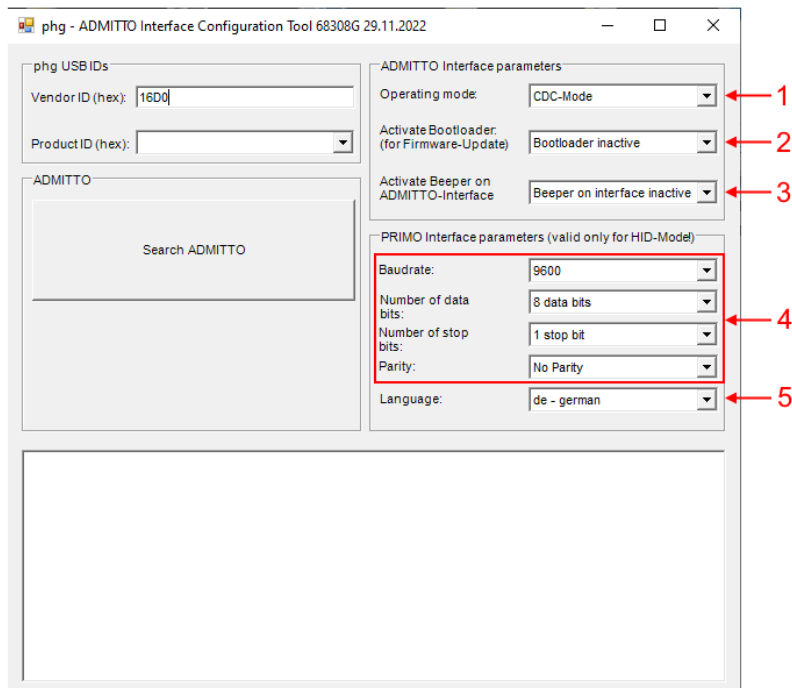


Bild 1: Anzeige ohne ADMITTO-Erkennung: (nach Programm-Start)

ADMITTO Interface parameters

1. Funktionsumschaltung von CDC auf HID – Mode
CDC: Command-Device-Class (Kommunikation über virtuellen Com-Port ComX)
HID: Human-Interface-Device (Tastatur-Emulation)
2. Aktivierung der Hupe (sofern softwareseitig unterstützt)
3. Aktivierung / Deaktivierung des Bootloaders (für Firmware-Update)
Mit diesem Flag kann im Bedarfsfall der Bootloader des ADMITTO-Interface aktiviert werden. Dies ist jedoch nur in bestimmten Fällen notwendig, wenn z.B. die Firmware des Interface neu geflasht werden soll.
Bitte beachten Sie, dass sich der Leser dann nach einem Neustart erneut als „neue Hardware“ meldet. Der Treiber muss in dem Fall erneut installiert werden (gleiche Treiberinstallation). Nach erfolgreichem Neustart des Lesers meldet sich der Leser unter einem anderen Com-Port. Der Bootloader bleibt dann für ca. 15 Sekunden aktiv. In dieser Zeit kann der Leser mit dem phg-Bootloader abgefangen und die Firmware evtl. getauscht werden. Nach dieser Zeit meldet sich der Leser automatisch um und startet die normale Applikationsfirmware des ADMITTO.
Nach dem Umflashen eines ADMITTOs ist die Bootloaderfunktion wieder zu deaktivieren, da sonst bei jedem Einschalten das Timeout von 15 Sekunden auftritt.

PRIMO Interface parameters (valid only for HID Mode)

(Diese Einstellungen sind nur für den HID Mode relevant)

4. Sondereinstellungen für die Übertragungsrate zum PRIMO-Lesemodul
5. Einstellung der gewünschten Sprache / Tastatureinstellung
Hier wird die Spracheinstellung der emulierten Tastatur vorgenommen

phg USB IDs

Hier werden die Kennungen eines gefundenen ADMITTO–Lesers mit ARM-Interface angezeigt. Über den Button „**Search ADMITTO**“ kann nach einem angeschlossenen ADMITTO gesucht werden.

Vendor-ID (hex):	ADMITTO mit ARM-Interface:	0x16D0
Product-ID (hex):	Product-ID (CDC-Only):	0x0816
	Product-ID (HID-Only):	0x0817
	Product-ID (CDC-HID):	0x0818
	Product-ID (HID-HID):	0x0819

ADMITTO – Interface – Konfigurations-Tool (AIKT) 68308

Konfiguration ADMITTO

1. Suche starten mit „Search ADMITTO“
2. Anzeige des gefundenen ADMITTO

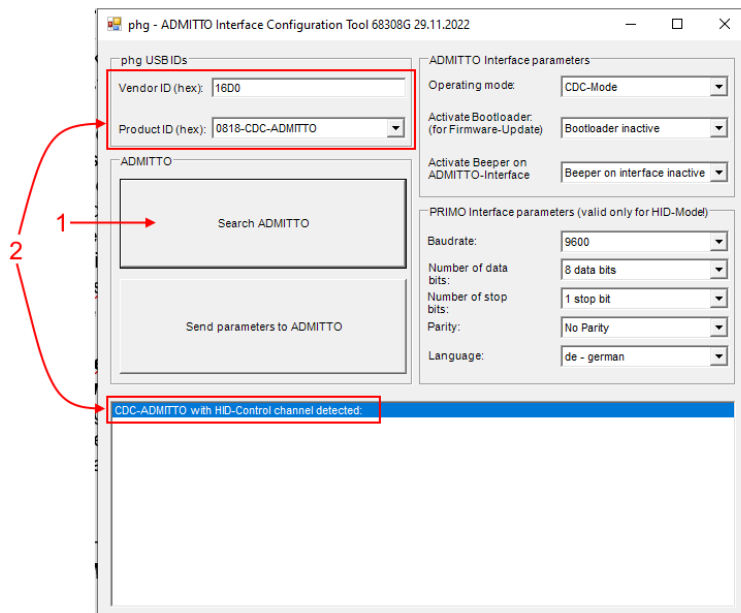


Bild 2: Anzeige mit ADMITTO-Erkennung: (Nach Klick auf „Search ADMITTO“)

3. Konfiguration vornehmen (Wechsel zwischen HID / CDC)
4. Parameter an ADMITTO senden mit „Send parameters to ADMITTO“

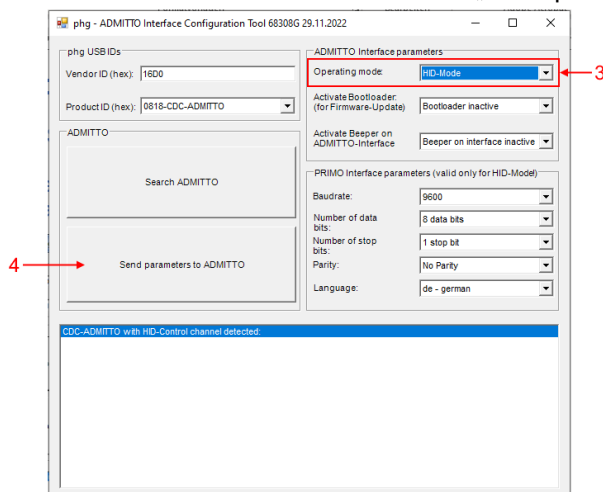


Bild 3: Konfiguration des ADMITTO

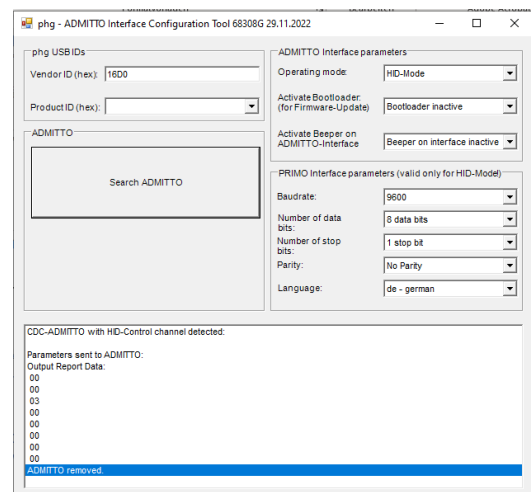


Bild 4: Anzeige nach einer Mode Umschaltung

Wird beim Senden der Konfiguration der Betriebsmode („Operating Mode“) umgeschaltet, meldet sich der ADMITTO ordnungsgemäß ab. Mit erneuter Suche (1) wird der ADMITTO dann wieder in der neuen Konfiguration dargestellt.

Allgemeine Hinweise:

- Die Suche und Konfiguration eines ADMITTO über das AIKT Tool ist nur bei aktiviertem HID-Steuerkanal möglich (phg Auslieferungszustand). Ist diese Funktion deaktiviert (DIP 2 im Leser auf ON), ist der Leser fix über den DIP 1 im Leser auf den jeweiligen Betriebsmode eingestellt. Die Konfiguration über die Software erübrigt sich in diesem Fall.
- Beim Senden der Parameter kann es in bestimmten Fällen erforderlich sein, den Leser manuell am USB aus- und wieder einzustecken.