

PRODUKT-INFO

OEM Einbaumodul PRIMO-B-1200 (5V)
OEM Einbaumodul PRIMO-B-1211 (3,3V)



LEGIC advant 4000

Auf Basis SM-4200 hat phg ein OEM-Multi-ISO-Standard fähiges read-/write Einbaumodul zum Anschluss einer externen 50Ω Antenne entwickelt. Besondere Merkmale sind geringer Stromverbrauch (Sleep Mode), kleine Bauform (26x31x4 mm) und einfache Integration. Das Modul ist prädestiniert für die Integration z.B. in Ticketing- und Abrechnungssysteme, mobile Geräte, Zeiterfassungs- und Zutrittskontrollterminals, IPC's usw. Als externe 50 Ohm Antennen können verschiedenste Geometrien, Baugrößen, Befestigungsarten realisiert werden. Mittels dem Kommunikationsprotokoll "phg_crypt" kann das Modul seriell in die Zielapplikation eingebunden werden. "phg_crypt" unterstützt parallel alle LEGIC Transponder sowie MIFARE DESFire und ist optimiert für skalierbare, hochsichere Schreib-und Lesekommunikation auf der HF-Seite wie auch auf der physikalischen Protokollschnittstelle. Firmwareupdate und LEGIC OS-Update werden ebenfalls unterstützt. Ein Entwicklungskit (Modul, USB Adapter und abgesetzte Antenne) steht zur Verfügung.



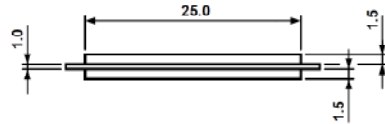
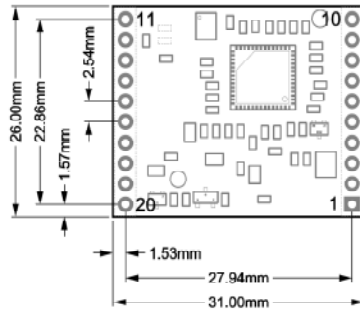
Externe Antenne *External antenna*



PRODUKT-INFO



OEM Einbaumodul PRIMO-B-1200 (5V)
OEM Einbaumodul PRIMO-B-1211 (3,3V)



Schnittstellenvarianten:

- "Seriell asynchron", Rx/D / Tx/D (CMOS-TTL)
- "Magstripe", Clock/Data/CLS (CMOS-TTL)
- "Wiegand", D0/D1 (CMOS-TTL)

Firmware / Protokoll:

- phg_crypt_SE (serielles Protokoll / phg Standard)
- "Aktiv senden", parametrierbare Datenausgabe (seriell asynchron, Magstripe oder Wiegand)

Hauptmerkmale:

- Multi-Standard-Fähigkeit
Kompatibel zu
 - ISO 14443 A + B
 - ISO 15693
 - LEGIC RF
 - Sony Felica
 - Inside Contactless
- geringer Stromverbrauch
- kompakte Bauweise
- externe 50 Ohm Antenne erforderlich
- einlötfar auf zwei 10 poligen Stiftleisten (RM 2,54 mm)
- ideal für eine kompakte und flexible Integration

Zubehör:

- externe phg 50 Ohm Standardantenne (51 x 36 mm)

